

# Lano : un âge du bronze final exceptionnel

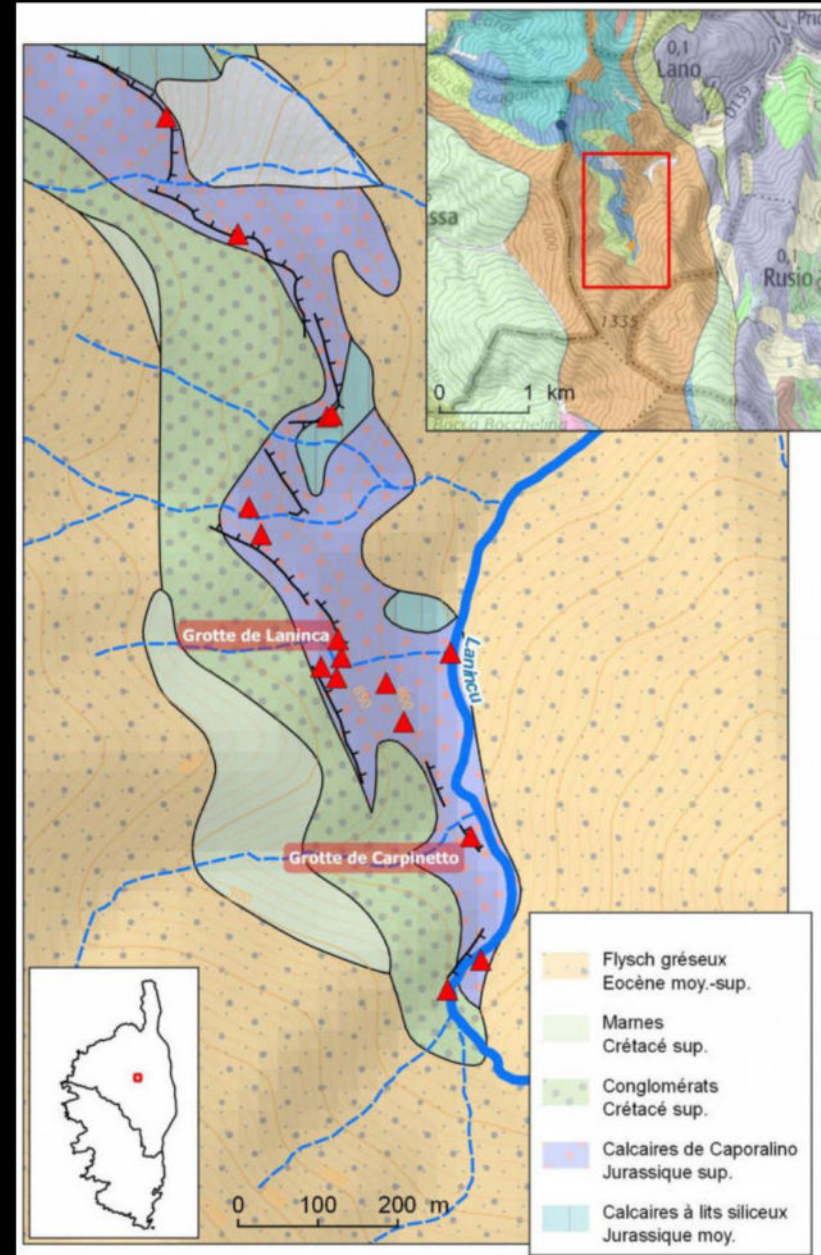
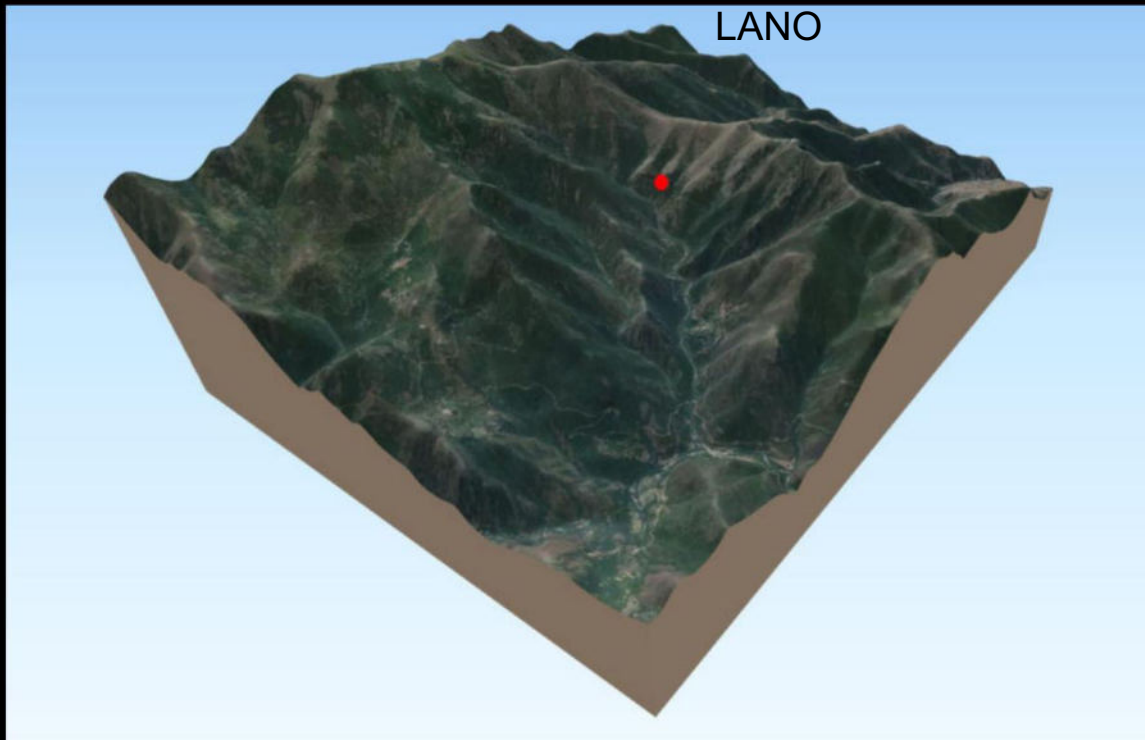
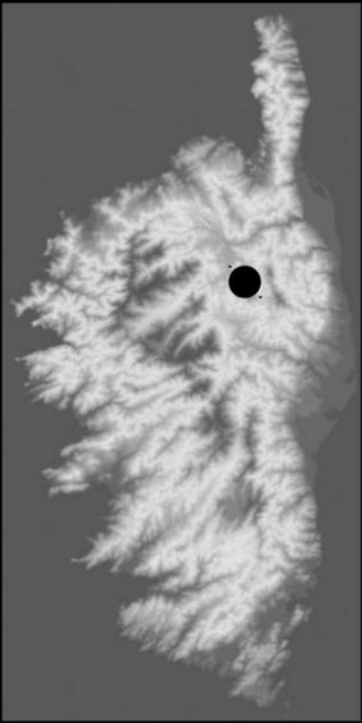
## Cavité sépulcrale au Centre de la Corse



Franck Léandri<sup>1</sup> , Patrice Courtaud<sup>2</sup> , Philippe Galant<sup>3</sup> , Céline Bressy-Leandri<sup>1</sup> , Laurent Bruxelles<sup>4</sup> , Carine Cenzone<sup>5</sup> , Audrey Eberlé<sup>6</sup> , Ana Ferraz<sup>7</sup> , Bénédicte Quilliec<sup>8</sup> , Kewin Pêche-Quilichini<sup>9</sup> , Régis Picavet<sup>10</sup> , Juan Rofes<sup>11</sup> , Jean-Denis Vigne<sup>11</sup> , Jean-Baptiste Caverne<sup>10</sup> , Maxime Seguin<sup>4</sup> , Marie Genevier<sup>12</sup> , Jean-Claude La Milza<sup>12</sup> , Jean-Yves Courtois<sup>13</sup>

<sup>1</sup> Ministère de la Culture et de la Communication, DRAC de Corse, Ajaccio, UMR 5608, TRACES ; <sup>2</sup> UMR 5199 PACEA, Université de Bordeaux ; <sup>3</sup> Ministère de la Culture et de la Communication, DRAC Occitanie, Montpellier ; <sup>4</sup> Inrap Méditerranée, Nîmes ; <sup>5</sup> Centre Camille Jullian - UMR 7299, Aix-en-Provence ; <sup>6</sup> Association Archéologies ; <sup>7</sup> UMR 5608, TRACES, Toulouse ; <sup>8</sup> Inrap, Direction scientifique et technique, Paris, UMR 8215 Trajectoires ; <sup>9</sup> Inrap Méditerranée, Nîmes, ASM - Archéologie des Sociétés Méditerranéennes, UMR 5140 ; <sup>10</sup> Paléotime sarl - UMR 7269, Villard-de-Lans ; <sup>11</sup> CNRS - Muséum national d'Histoire naturelle, Paris ; <sup>12</sup> Association I Topi Pinnuti, Bastia <sup>13</sup> Groupe Chiroptères Corse, Corte

# Contexte géographique et géologique





# Découverte



Jean-Claude LA MILZA (I Topi Pinnuti)  
Jean-Yves COURTOIS (Groupe Chiroptères Corse)



# Interventions

- Juillet 2015 : expertise
- Octobre 2015 : diagnostic
- Mai 2016 : fouille



Equipe : 10-15 archéologues



# Anthropologues



mai 2016

# Géomorphologue



mai 2016



# zooarchéologues





# Conservation



Octobre 2015



# Encadrement technique des spéléologues



Une excavation à 30 m du sol

Accès par corde à la cavité

Tyrolienne de 180 m de long

Turnover de 20 spéléologues



# Le site



Février 2015, découverte



Juillet 2015, 1er aperçu

Octobre 2015, extraction d'éléments en bois et de restes humains

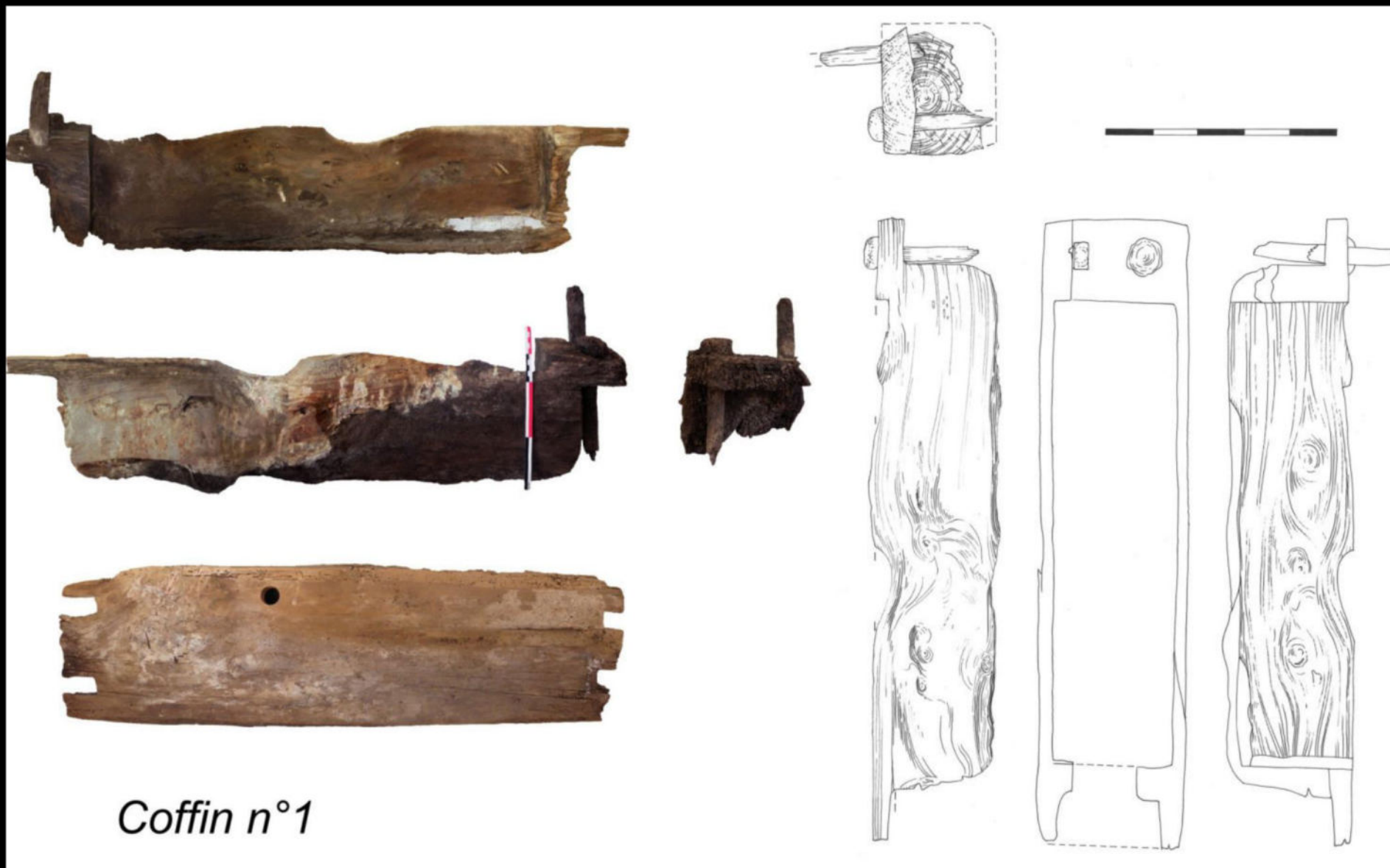


# Fouilles : mai 2016





# Éléments en bois



Dimensions : 125x31x10 cm

Essence de bois : if (Taxus Baccata)





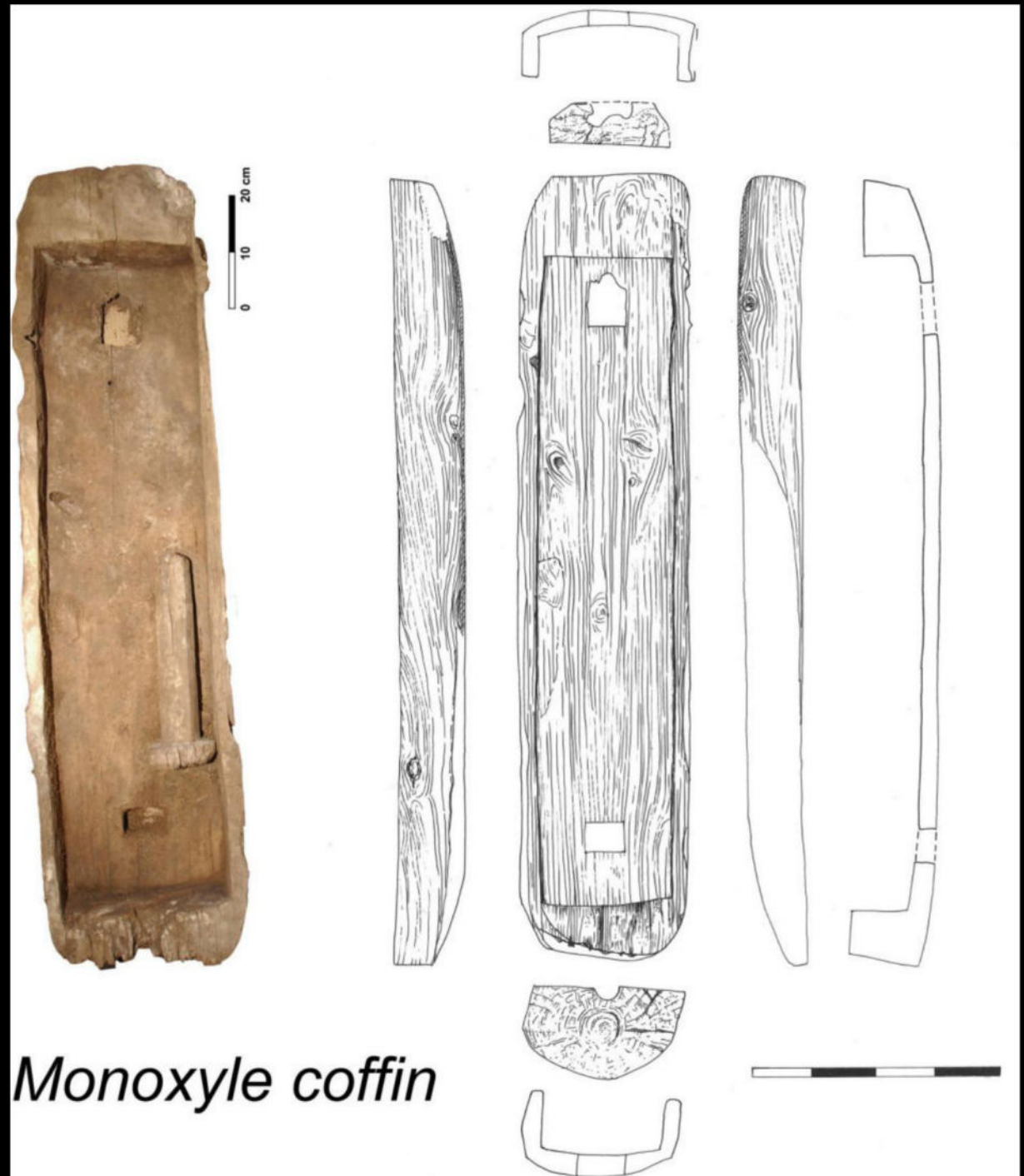






Dimensions  
125x31x10cm

Essence de bois :  
non déterminé





# Vestiges anthropologiques



- 164 restes humains collectés
- 3 crânes
- 6 personnes minimum
- 2 enfants (1 périnatal), 4 adultes ou subadultes



# Etude anthropologique



Cartilage



Marques de coupe



# Datations : Âge du Bronze final

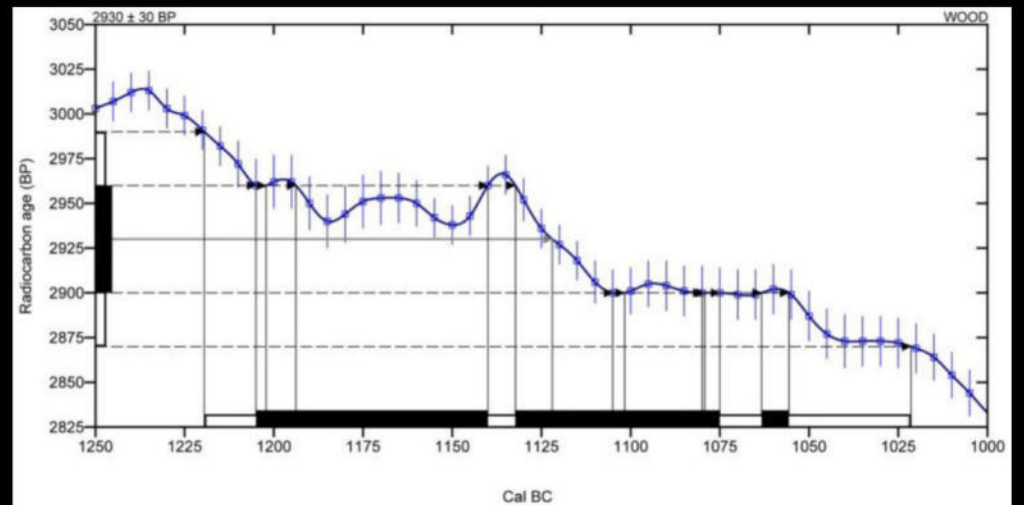
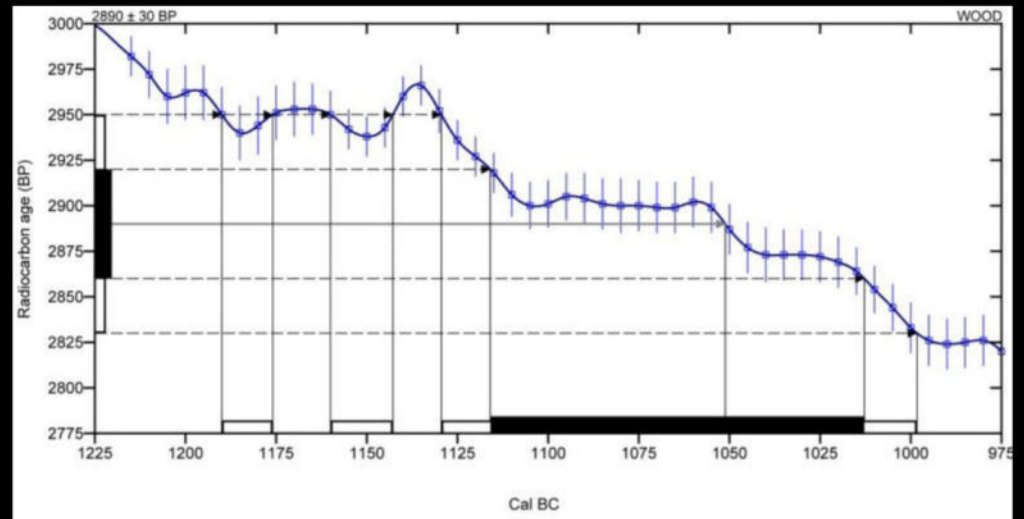


Enterrement

- 3 échantillons : bois, os humain
- 1 200-1 000 cal avant JC
- 1 échantillon : os humain
- 1083-906 cal. avant JC

Sédiments recouvrant les cercueils

- 4 échantillons : os de micro-mammifères
- Médiéval à contemporain





# Dernier âge du bronze en Corse

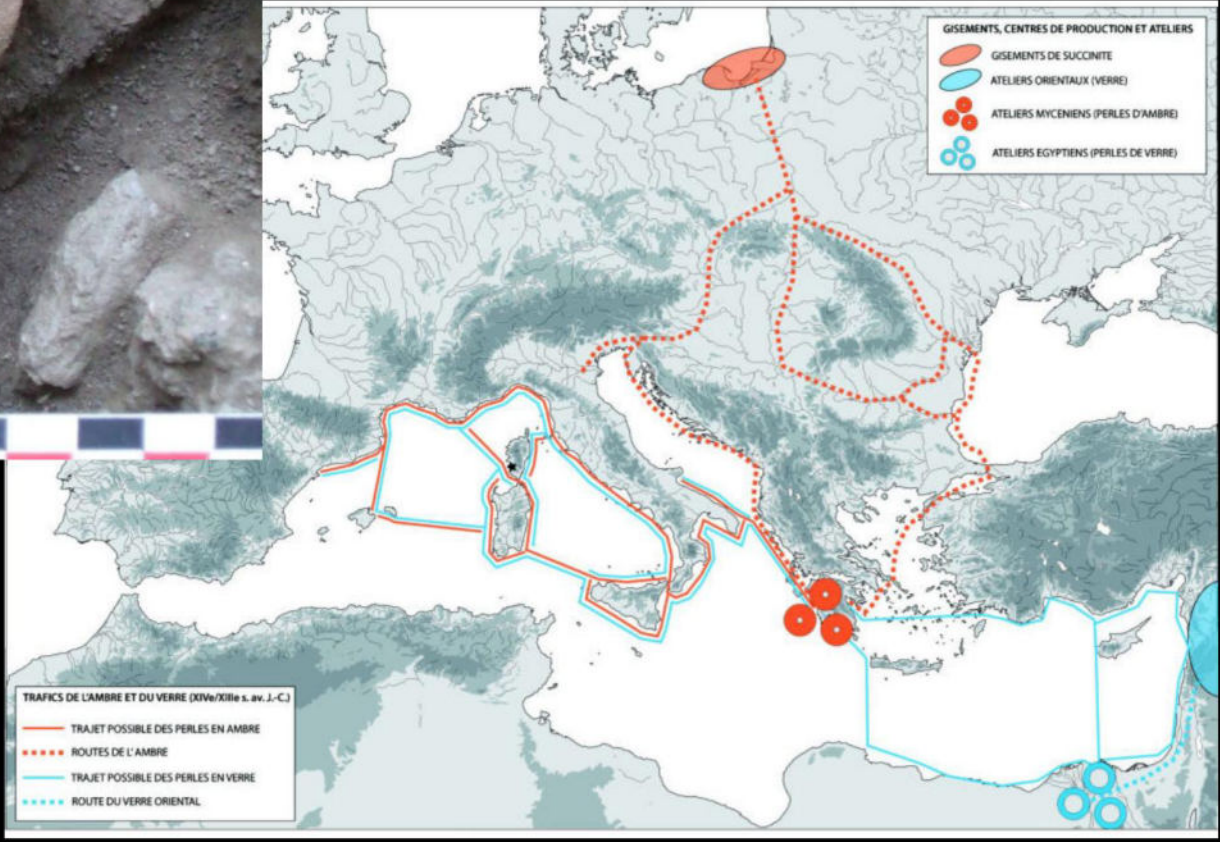




# Dernier âge du bronze en Corse



Campu Stefanu, Peche-Quilichini et al. 2016



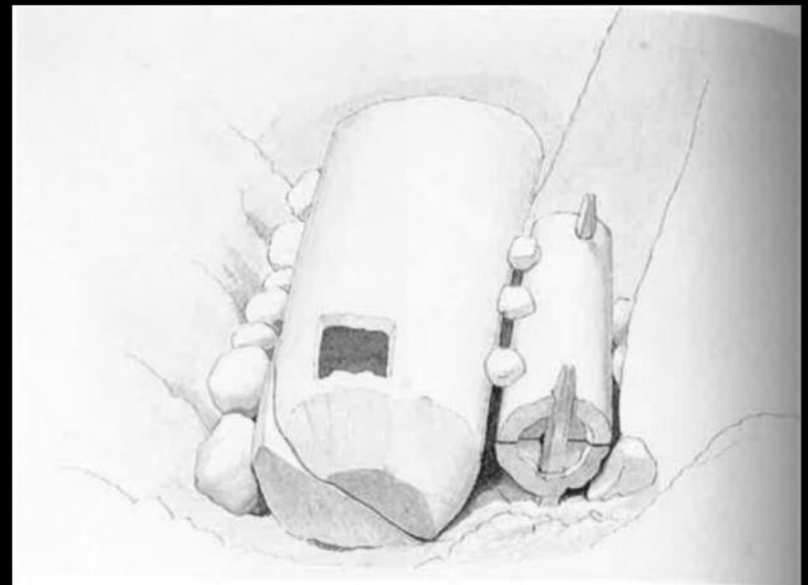


# Comparaisons

## Cercueils danois contemporains



Kongien (Trindhoj)



# Comparaisons



Lano, Corse



Can Mullet, Majorque

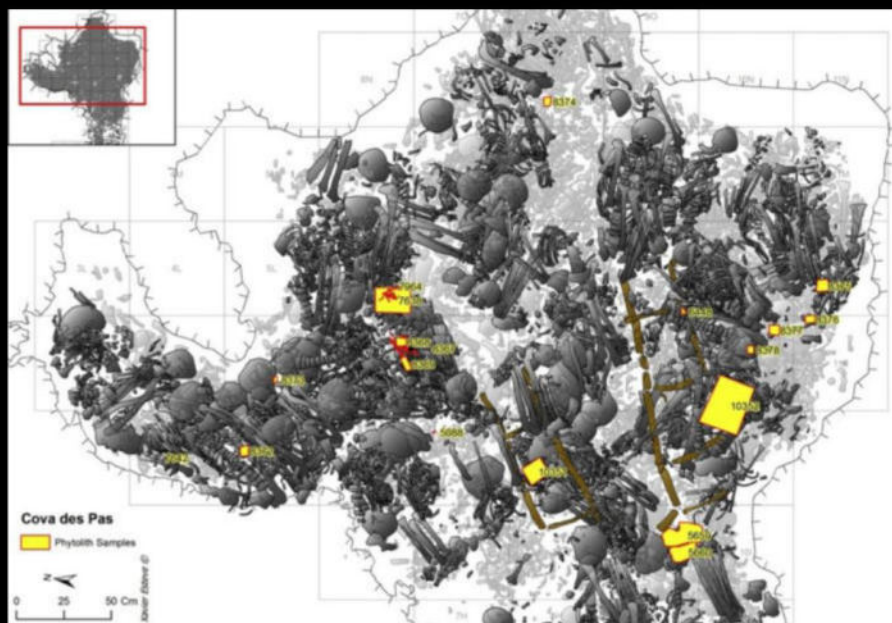


Cometa dels Morts, Majorque



# Comparaisons : Cova des Pas, Minorque

Dates :  
1200-800 cal avant JC



# Conclusions

- Un site exceptionnel
  - Situation topographique
  - Conditions de conservation exceptionnelles (bois, tissus mous)
  - Cercueils en bois vieux de 3000 ans
- Les fouilles se poursuivront en juin 2017
- Rechercher des exemples étrangers
- Potentiels d'études : bioarchéologie (ADN, isotopes Sr, paléonutrition, paléopathologies), procédés techniques du bois





# Remarques

- Monsieur Pierre Leschi (mairie de Lano)
- Association de spéléologie I Topi Pinnuti
- Monsieur Jean-Claude La Milza
- Monsieur Jean-Yves Courtois
- Monsieur Philippe Galant (DRAC/SRA Languedoc-Roussillon-Midi-Pyrénées)